

Wechselschnitt – Mähsystem

Cutting system

New Holland Kurbelantrieb

3,66 m – 9,15 m

Ident-Nr. Part-#	Bezeichnung	Description	Schnittbreite Cuttingwidth	Doppelfinger
10560	Mähsystem kpl.	Cutting System cpl.	3,66 m	12 mm *
10562	Mähsystem kpl.	Cutting System cpl.	3,96 m	12 mm *
10566	Mähsystem kpl.	Cutting System cpl.	4,57 m	12 mm *
10568	Mähsystem kpl.	Cutting System cpl.	5,18 m	12 mm *
10570	Mähsystem kpl.	Cutting System cpl.	6,10 m	12 mm *
10572	Mähsystem kpl.	Cutting System cpl.	7,32 m	12 mm *
10574	Mähsystem kpl.	Cutting System cpl.	9,15 m	12 mm *
10561	Mähsystem kpl.	Cutting System cpl.	3,66 m	14 mm *
10563	Mähsystem kpl.	Cutting System cpl.	3,96 m	14 mm *
10567	Mähsystem kpl.	Cutting System cpl.	4,57 m	14 mm *
10569	Mähsystem kpl.	Cutting System cpl.	5,18 m	14 mm *
10571	Mähsystem kpl.	Cutting System cpl.	6,10 m	14 mm *
10573	Mähsystem kpl.	Cutting System cpl.	7,32 m	14 mm *
13582	Mähsystem kpl.	Cutting System cpl.	9,15 m	14 mm *

Technische Änderungen vorbehalten / Subject to technical alterations.

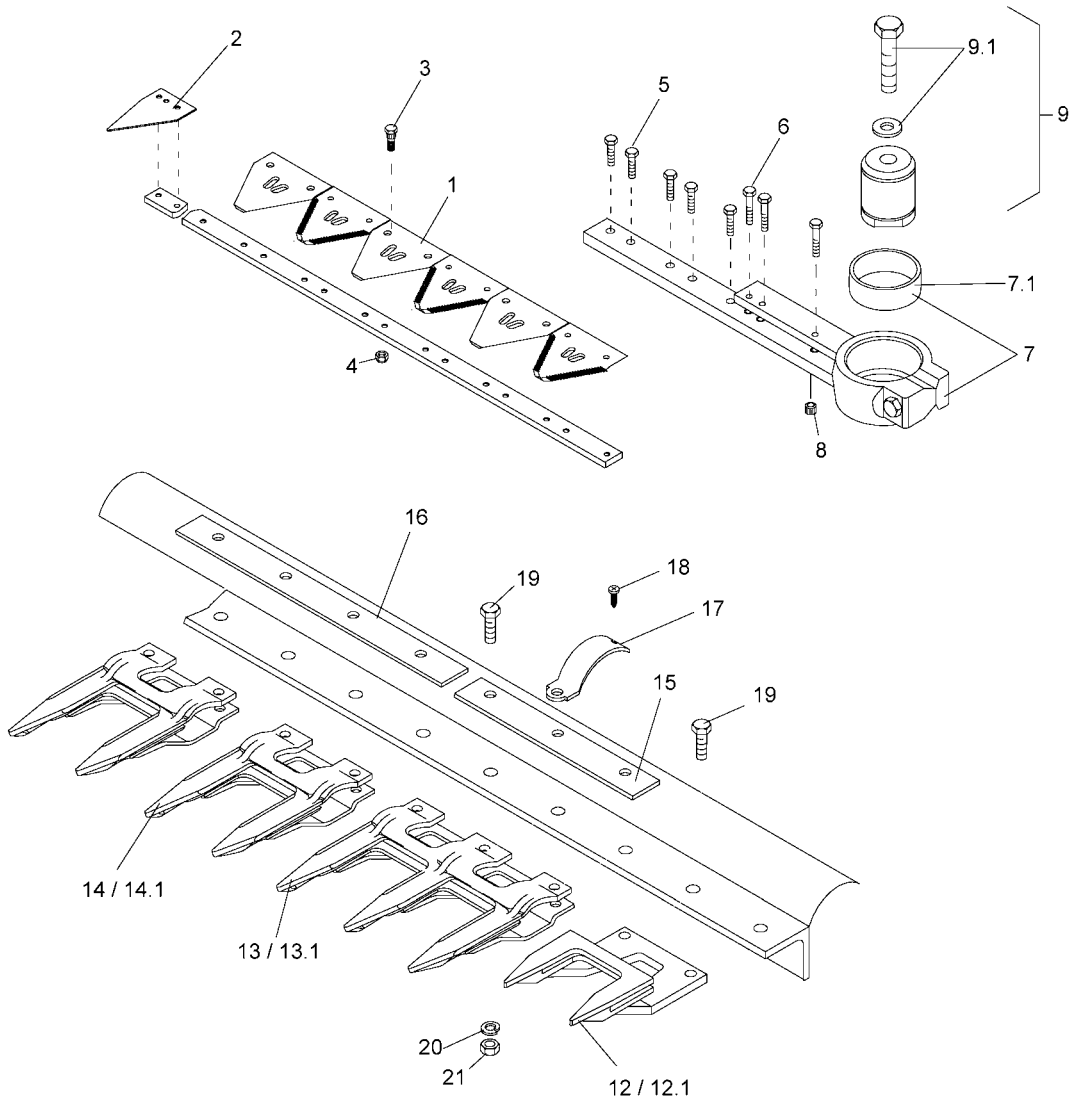
Diese Ersatzteilliste ist gültig ab: Nov. 2002
This spare part list is valid from: Nov. 2002

Gebr. Schumacher GmbH • D - 57612 Eichelhardt

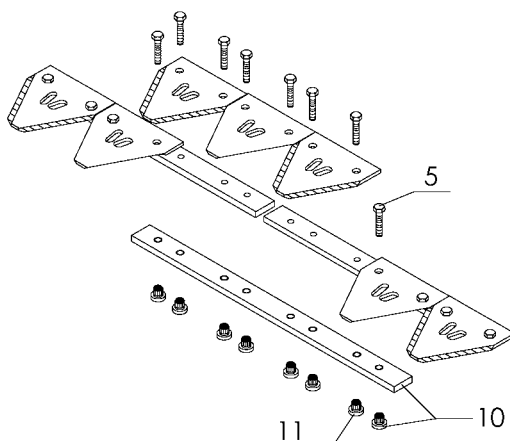
Telefon: +0049 (0) 26 81 - 80 09 - 0 • Telefax: +0049 (0) 26 81 - 80 09 - 90

Email: info@gebr-schumacher.de • Internet: www.gebr-schumacher.de

New Holland Kurbelantrieb 3,66 m – 9,15 m



Verschraubung der Messerverbindung:



Befestigungselement KM-3 für Ährenheber

Clamping holders KM-3 for croplifters

Der Einbau:

Das Befestigungselement **KM-3** sollte an **jeder 4. Mähfingerspitze** montiert werden. Man beginnt mit der Montage am **2. Mähfinger** des Mähsystems (**von Rechts**) und arbeitet sich fortlaufend bis zum Mähmesserantrieb vor. **Am Führungsfinger wird kein KM-3 montiert!**

Mounting:

The clamping holder KM-3 should be assembled on every fourth guard top. We propose to start mounting on the fourth guard top (from the right side) and continue until the knife drive.

Please observe that the clamping holder KM-3 should not be mounted on the first guard!

Gebr. Schumacher GmbH • D - 57612 Eichelhardt

Telefon: +0049 (0) 26 81 - 80 09 - 0 • Telefax: +0049 (0) 26 81 - 80 09 - 90

Email: info@gebr-schumacher.de • Internet: www.gebr-schumacher.de

Pos.	Art.-Nr.	Bezeichnung	Description	3,66 m	3,96 m	4,57 m	5,18 m	6,10 m	7,32 m	9,15 m
1	10961.03	Pro-Cut Messerklinge grob (Standard)	Pro-Cut section coarse (standard)	48	52	60	68	80	96	120
1	10966.03	Pro-Cut Messerklinge fein (auf Wunsch)	Pro-Cut section fine (on demand)	*	*	*	*	*	*	*
2	10923.03	Putzklinge Lochabstand 24,7 mm	Half section hole-distance 24,7 mm	1	1	1	1	1	1	1
3	10931	Zahnschraube M 6	Toothed Screw M 6	81	81	97	113	137	161	201
4	13961	Flanschmutter M6	Flange nut M6	81	81	97	113	137	161	201
5	10067	Schraube M 6 x 18 10.9	Screw M 6 x 18 10.9	14	22	22	22	22	30	38
6	10072	Schraube M 6 x 28 10.9	Screw M 6 x 28 10.9	3	3	3	3	3	3	3
7	11289.01	Messerkopf NH Kurbel (5/6/7.1/8)	Knife head New Holland	1	1	1	1	1	1	1
7,1	12543	Spannhülse (Plastik)	Nylon ring	1	1	1	1	1	1	1
8	10941	Einpressmutter Messerkopf	Insert Nut for knife head	9	9	9	9	9	9	9
9	11291	Kopflager NH Kurbel kpl. (7.1/9.1)	Knife drive connector cpl.	1	1	1	1	1	1	1
9,1	10077	Schraube M 16 x 60 10.9 DIN 931	Screw M 16 x 60 10.9 DIN 931	1	1	1	1	1	1	1
10	10926	Messerverbindung	Knife connector bar	1	2	2	2	2	3	4
11	10937	Einpressmutter Messerverbindung	Insert Nut for Knife conn. bar	8	16	16	16	16	24	32
12	10702.01	Führungs-Doppelfinger v/o 14 mm	First guard 14 mm open/reinforc.	1	1	1	1	1	1	1
12,1	10701.01	Führungs-Doppelfinger v/o 12 mm	First guard 12 mm open/reinforc.	1	1	1	1	1	1	1
13	10719.01	Dreifachfinger 14 mm	Triple guard 14 mm	1	1	1	1	1	1	1
13,1	10717.01	Dreifachfinger 12 mm	Triple guard 12 mm	1	1	1	1	1	1	1
14	10619.01	Doppelfinger 14 mm	Guard 14 mm	22	24	28	32	38	49	58
14,1	10616.01	Doppelfinger 12 mm	Guard 12 mm	22	24	28	32	38	49	58
15	10732.01	Führungsplatte 5 mm, 3-loch	Spacerbar 5 mm, 3-hole	1	1	1	1	1	1	1
16	10726.01	Führungsplatte 1' 5 mm	Spacer bar 1' 5 mm	11	12	14	16	19	23	29
17	10730	Klemmbügel New Holland	Fixing clip New Holland	11	12	14	16	19	23	29
18	10054	Blechschraube 5,5 x 22	Sheet metal screw 5,5 x 22	11	12	14	16	19	23	29
19	10031	Schraube M 10 x 35 kpl	Screw M 10 x 35 cpl.	38	41	47	53	62	80	92
20	13020	Federring 10 mm	Spring washer 10 mm	*	*	*	*	*	*	*
21	10047	Mutter M 10	Nut M 10	*	*	*	*	*	*	*
x	10989.02	Reparatursatz	Repair set	1	1	1	1	1	1	1
xx	10248	Befestigungselement KM-3	Clamping holder KM-3	11	12	14	16	19	23	29



NEW HOLLAND Kurbel

W

Seite 4 von 4
(Nov. 2002)

Pos.	Art.-Nr.	Bezeichnung	Description	3,66 m	3,96 m	4,57 m	5,18 m	6,10 m	7,32 m	9,15 m	
xxx	x	Messer New Holland Kurbel kpl.	Knife New Holland cpl.	11576	11577	11579	11580	11581	11583	11585	
xxxx	x	Messerrücken New Holland Kurbel kpl.	Knifeback New Holland cpl	11941	11942	11944	11945	11946	11947	11948	