

Wechselschnitt – Mähsystem  
Cutting system

**Massey Ferguson  
Sampo (ab MF-28 – ...)**

**3,90 m – 4,80 m**

Ident-Nr. Part-#	Bezeichnung	Description	Schnittbreite Cuttingwidth
10611	Mähsystem kpl.	Cutting System cpl.	3,90 m
10612	Mähsystem kpl.	Cutting System cpl.	4,20 m
10613	Mähsystem kpl.	Cutting System cpl.	4,50 m
10614	Mähsystem kpl.	Cutting System cpl.	4,80 m

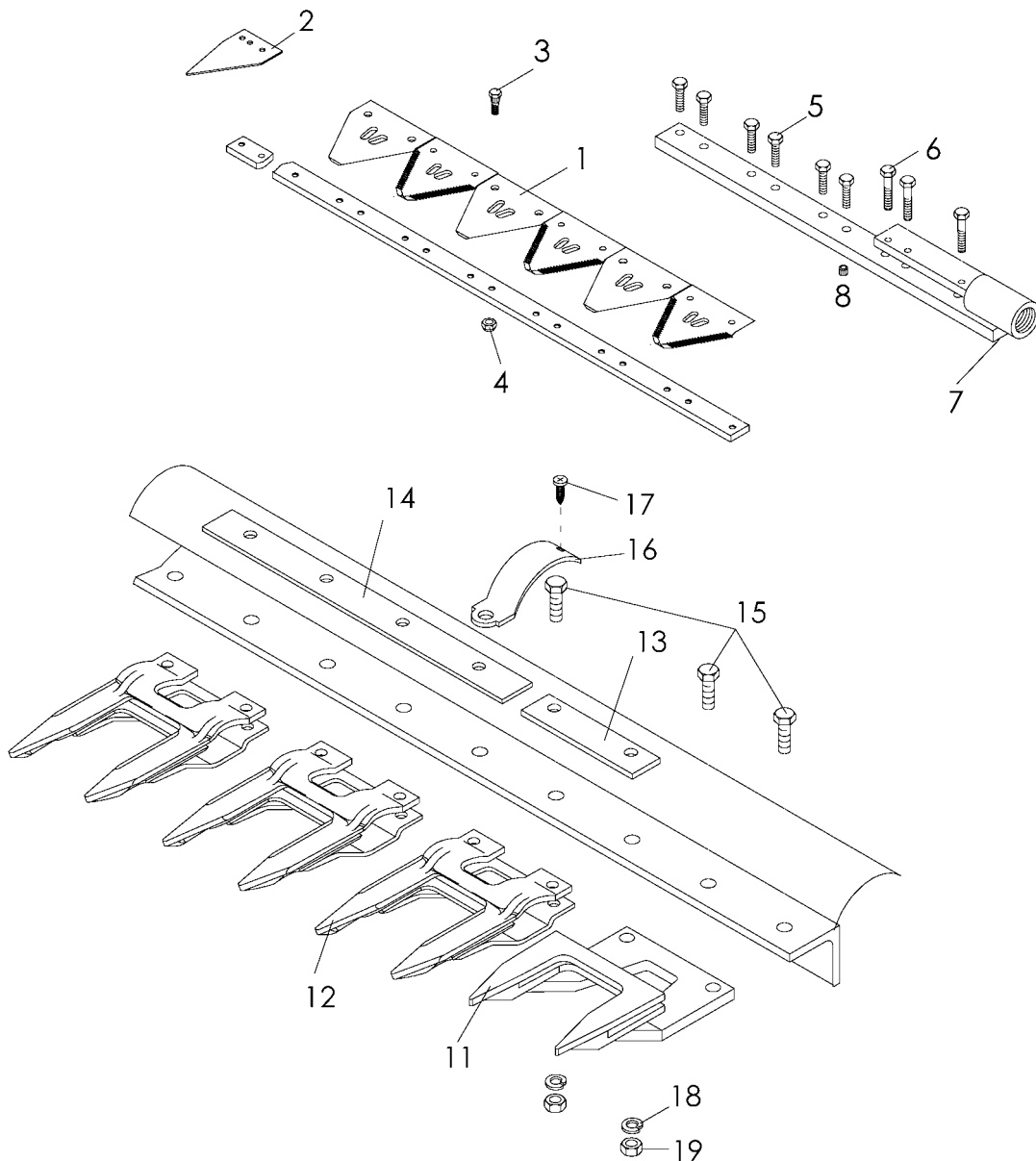
Technische Änderungen vorbehalten / Subject to technical alterations.

Diese Ersatzteilliste ist gültig ab: Nov. 2002  
This spare part list is valid from: Nov. 2002

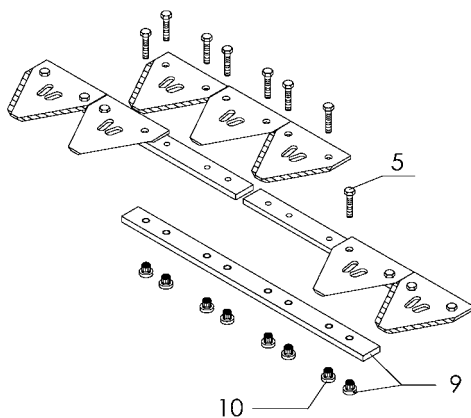
**Gebr. Schumacher GmbH • D - 57612 Eichelhardt**

Telefon: +0049 (0) 26 81 - 80 09 - 0 • Telefax: +0049 (0) 26 81 - 80 09 - 90  
Email: [info@gebr-schumacher.de](mailto:info@gebr-schumacher.de) • Internet: [www.gebr-schumacher.de](http://www.gebr-schumacher.de)

**MF – Sampo (ab MF 28..) 3,90 m – 4,80 m**



Verschraubung der Messerverbindung:



Befestigungselement KM-3 für Ährenheber

Clamping holders KM-3 for croplifters

**Der Einbau:**

Das Befestigungselement **KM-3** sollte an **jeder 4. Mähfingerspitze** montiert werden.

Man beginnt mit der Montage am **2. Mähfinger** des Mähsystems (**von Rechts**) und arbeitet sich fortlaufend bis zum Mähmesserantrieb vor.

**Am Führungsfinger wird kein KM-3 montiert !**

**Mounting:**

The clamping holder KM-3 should be assembled on every fourth guard top.

We propose to start mounting on the fourth guard top (from the right side) and continue until the knife drive.

**Please observe that the clamping holder KM-3 should not be mounted on the first guard!**

**Gebr. Schumacher GmbH • D - 57612 Eichelhardt**

Telefon: +0049 (0) 26 81 - 80 09 - 0 • Telefax: +0049 (0) 26 81 - 80 09 - 90

Email: [info@gebr-schumacher.de](mailto:info@gebr-schumacher.de) • Internet: [www.gebr-schumacher.de](http://www.gebr-schumacher.de)

Pos.	Art.-Nr.	Bezeichnung	Description	3,90 m	4,20 m	4,50 m	4,80 m
1	10961.03	Pro-Cut Messerklinge grob (Standard)	Pro-Cut section coarse (standard)	51	55	59	63
1	10966.03	Pro-Cut Messerklinge fein (auf Wunsch)	Pro-Cut section fine (on demand)	*	*	*	*
2	10923.03	Putzklinge Lochabstand 24,7 mm	Half section hole-distance 24,7 mm	1	1	1	1
3	10931	Zahnschraube M 6	Toothed Screw M 6	79	87	95	103
4	13961	Flanschmutter M6	Flange nut M6	79	87	95	103
5	10067	Schraube M 6 x 18 10.9	Screw M 6 x 18 10.9	22	22	22	22
6	10072	Schraube M 6 x 28 10.9	Screw M 6 x 28 10.9	3	3	3	3
7	11400.01	Messerkopf MF-Sampo	Knife head MF-Sampo	1	1	1	1
8	10941	Einpressmutter Messerkopf	Insert Nut for knife head	1	1	1	1
9	10926	Messerverbindung	Knife connector bar	2	2	2	2
10	10937	Einpressmutter Messerverbindung	Insert Nut for Knife conn. bar	16	16	16	16
11	10701.01	Führungs-Doppelfinger v/o 12 mm	First guard 12 mm open/reinforc.	1	1	1	1
12	10616.01	Doppelfinger 12 mm	Guard 12 mm	25	27	29	31
13	10708.02	Führungsplatte 6 mm, 2-loch	Spacer bar 6 mm, 2-hole	1	1	1	1
14	10727.01	Führungsplatte 1' 6 mm	Spacer bar 1' 6 mm	12	13	14	15
15	10794	Klemmbügel MF-Sampo	Fixing clip MF-Sampo	13	14	15	16
16	10054	Blechschaube 5,5 x 22	Sheet metal screw 5,5 x 22	13	14	15	16
17	10031	Schraube M 10 x 35 kpl.	Screw M 10 x 35 cpl.	40	43	46	49
18	13020	Federring 10 mm	Spring ring 10 mm	*	*	*	*
19	10047	Mutter M 10	Nut M 10	*	*	*	*
x	10989.02	Reparatursatz	Repair set	1	1	1	1
xx	10248	Befestigungselement KM-3	Clamping holder KM-3	12	13	14	15
xxx	x	Messer MF-Sampo kpl.	Knife MF-Sampo cpl.	11840	11841	11842	11843