

Wechselschnitt – Mähsystem

Cutting system

Massey Ferguson
Europäischer Schneidtisch
(hydraulischer Haspelantrieb)

3,00 m – 5,40 m

Ident-Nr. Part-#	Bezeichnung	Description	Schnittbreite Cuttingwidth
10477	Mähsystem kpl.	Cutting System cpl.	3,00 m
10478	Mähsystem kpl.	Cutting System cpl.	3,60 m
10479	Mähsystem kpl.	Cutting System cpl.	4,20 m
10480	Mähsystem kpl.	Cutting System cpl.	4,80 m
10481	Mähsystem kpl.	Cutting System cpl.	5,40 m

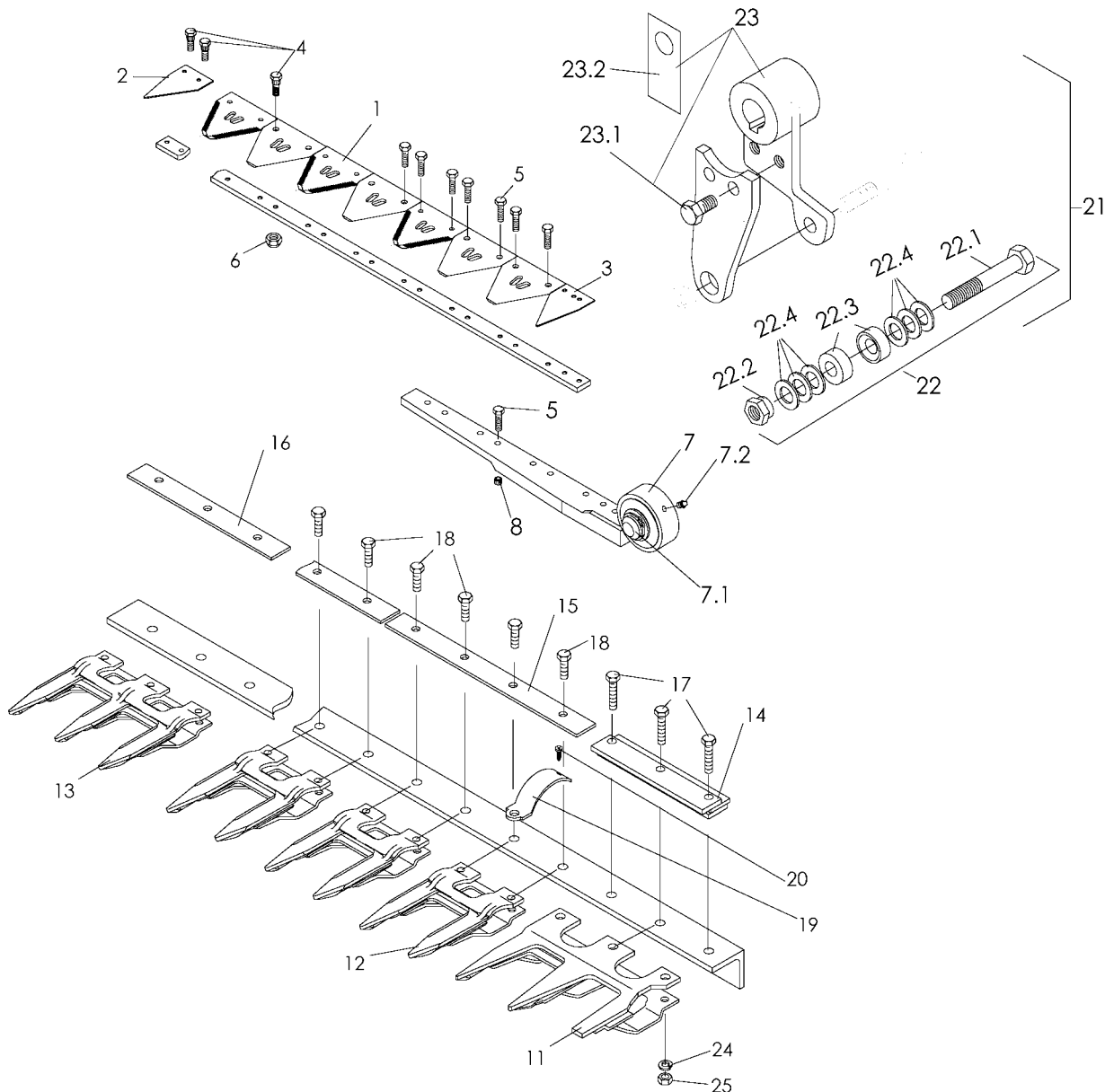
Technische Änderungen vorbehalten / Subject to technical alterations.

Diese Ersatzteilliste ist gültig ab: Nov. 2002
This spare part list is valid from: Nov. 2002

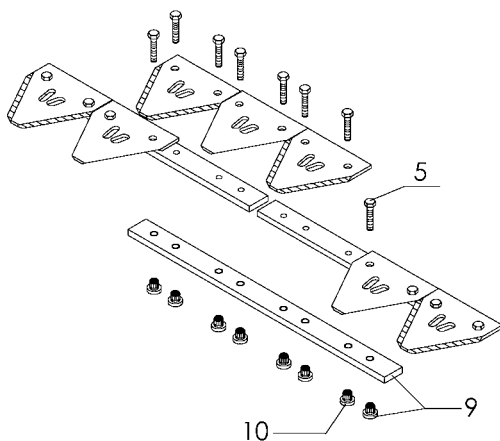
Gebr. Schumacher GmbH • D - 57612 Eichelhardt

Telefon: +0049 (0) 26 81 - 80 09 - 0 • Telefax: +0049 (0) 26 81 - 80 09 - 90
Email: info@gebr-schumacher.de • Internet: www.gebr-schumacher.de

MF – Europäischer Schneidtablett 3,00 m – 5,40 m



Verschraubung der Messerverbindung:



Befestigungselement KM-3 für Ährenheber

Clamping holders KM-3 for croplifters

Der Einbau:

Das Befestigungselement **KM-3** sollte an **jeder 4. Mähfingerspitze** montiert werden.

Man beginnt mit der Montage am **2. Mähfinger** des Mähsystems (**von Rechts**) und arbeitet sich fortlaufend bis zum Mähmesserantrieb vor.

Am Führungfinger wird kein KM-3 montiert !

Mounting:

The clamping holder KM-3 should be assembled on every fourth guard top. We propose to start mounting on the fourth guard top (from the right side) and continue until the knife drive.

Please observe that the clamping holder KM-3 should not be mounted on the first guard!

Gebr. Schumacher GmbH • D - 57612 Eichelhardt

Telefon: +0049 (0) 26 81 - 80 09 - 0 • Telefax: +0049 (0) 26 81 - 80 09 - 90

Email: info@gebr-schumacher.de • Internet: www.gebr-schumacher.de

Pos.	Art.-Nr.	Bezeichnung	Description	3,00 m	3,60 m	4,20 m	4,80 m	5,40 m
1	10961.03	Pro-Cut Messerklinge grob (Standard)	Pro-Cut section coarse (standard)	39	47	55	63	71
1	10966.03	Pro-Cut Messerklinge fein (auf Wunsch)	Pro-Cut section fine (on demand)	*	*	*	*	*
2	10923.03	Putzklinge Lochabstand 24,7 mm	Half section hole-distance 24,7 mm	1	1	1	1	1
3	10921	Putzklinge Lochabstand 13,6 mm	Half section hole-distance 13,6 mm	1	1	1	1	1
4	10931	Zahnschraube M 6	Toothed Screw M 6	65	81	89	105	113
5	10067	Schraube M 6 x 18 10.9	Screw M 6 x 18 10.9	17	17	25	25	25
6	13961	Flanschmutter M6	Flange nut M6	65	81	89	105	113
7	11147.01	Messerkopf MF-E kpl. (7.1 – 7.2)	Knife head MF-E cpl. (7.1-7.2)	1	1	1	1	1
7,1	11116	Rollkörper kpl.	Knife head connector kit cpl.	1	1	1	1	1
7,2	11108	Schmiernippel	Lubrication nipple	1	1	1	1	1
8	10941	Einpressmutter Messerkopf	Insert Nut for knife head	9	9	9	9	9
9	10926	Messerverbindung	Knife connector bar	1	1	2	2	2
10	10937	Einpressmutter Messerverbindung	Insert Nut for Knife conn. bar	8	8	16	16	16
11	10712.01	Führungs-Dreifachfinger 12 mm	First triple guard 12 mm	1	1	1	1	1
12	10616.01	Doppelfinger 12 mm	Guard 12 mm	18	22	26	30	34
13	10717.01	Dreifachfinger 12 mm	Triple guard 12 mm	1	1	1	1	1
14	10799	Hintere Messerkopfführung 6-4-6	Rear Knife head guiding 6-4-6	1	1	1	1	1
15	10727.01	Führungsplatte 1' 6 mm	Spacer bar 1' 6 mm	9	11	13	15	17
16	10733.01	Führungsplatte 6 mm, 3-loch	Spacer bar 6 mm, 3-hole	1	1	1	1	1
17	10034	Schraube M 10 x 55 kpl.	Screw M 10 x 55 cpl.	3	3	3	3	3
18	10031	Schraube M 10 x 35 kpl.	Screw M 10 x 35 cpl.	30	36	42	48	54
19	10735	Klemmbügel MF-Euro	Fixing clip MF-Euro	9	11	13	15	17
20	10054	Blechschrabe 5,5 x 22	Sheet metal screw 5,5 x 22	9	11	13	15	17
21	11148	Antriebshebel MF-Euro kpl. (22 + 23)	Drivearm MF-Euro cpl.	1	1	1	1	1
22	11112	Schraube M 14 x 100 kpl. (22.1-22.4)	Screw M 14 x 100 cpl.	1	1	1	1	1
22,1	10037	Schraube M 14 x 100	Scrwe M 14 x 100	1	1	1	1	1
22,2	11115	Bundmutter für Schraube M 14 x 100	Nut for Screw M 14 x 100	1	1	1	1	1
22,3	11111	Kugelschale	Ball socket	2	2	2	2	2
22,4	10057	U-Scheibe 14 mm	Plain washer 14 mm	6	6	6	6	6

Pos.	Art.-Nr.	Bezeichnung	Description	3,00 m	3,60 m	4,20 m	4,80 m	5,40 m	
23	11150	Konus mit Flansche MF-E kpl. (23.1-23.2)	Cone with Flansch cpl.	1	1	1	1	1	
23,1	10035	Schraube M 12 x 25	Screw M 12 x 25	2	2	2	2	2	
23,2	11139	Sicherungsblech	Safety plate	1	1	1	1	1	
24	13020	Federring 10 mm	Spring washer 10 mm	*	*	*		*	
25	10047	Mutter M 10	Nut M 10	*	*	*	*	*	
x	10989.02	Reparatursatz	Repair set	1	1	1	1	1	
xx	10248	Befestigungselement KM-3	Clamping holder KM-3	9	11	13	15	17	
xxx	x	Messer MF-Euro kpl.	Knife MF-Euro cpl.	11500	11501	11502	11503	11504	
xxxx	x	Messerrücken MF-Euro kpl.	Knife back MF-Euro cpl.	11895	11896	11897	11898	11899	