

Wechselschnitt – Mähsystem
Cutting system
John Deere
Schwingenantrieb (kleiner Konus)
2,40 m – 3,00 m

Ident-Nr. Part-#	Bezeichnung	Description	Schnittbreite Cuttingwidth
10554	Mähsystem kpl.	Cutting System cpl.	2,40 m
10555	Mähsystem kpl.	Cutting System cpl.	2,70 m
10556	Mähsystem kpl.	Cutting System cpl.	3,00 m

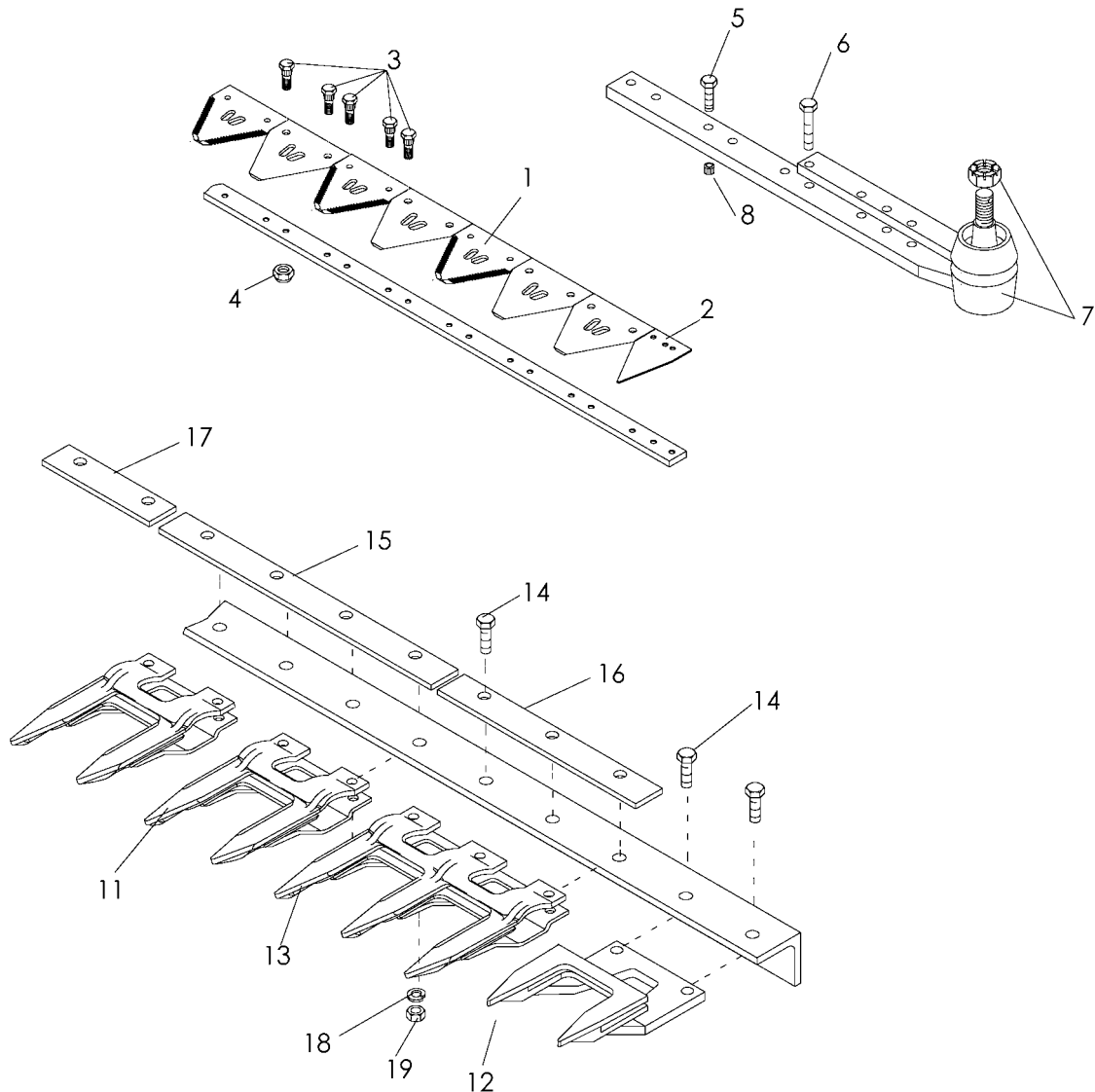
Technische Änderungen vorbehalten / Subject to technical alterations.

Diese Ersatzteilliste ist gültig ab: Nov. 2002
This spare part list is valid from: Nov. 2002

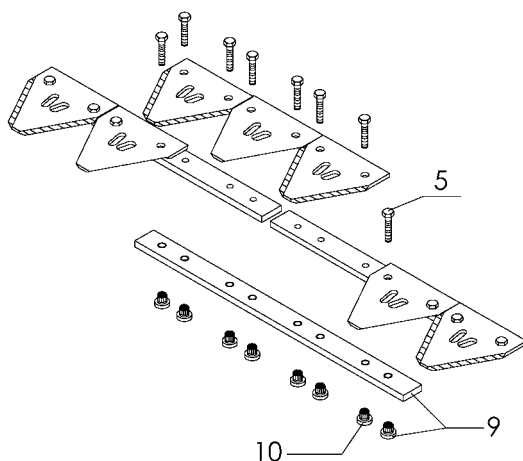
Gebr. Schumacher GmbH • D - 57612 Eichelhardt

Telefon: +0049 (0) 26 81 - 80 09 - 0 • Telefax: +0049 (0) 26 81 - 80 09 - 90
Email: info@gebr-schumacher.de • Internet: www.gebr-schumacher.de

John Deere Schwingenantrieb (kl. Konus) 2,40 m – 3,00 m



Verschraubung der Messerverbindung:



Befestigungselement KM-3 für Ährenheber

Clamping holders KM-3 for croplifters

Der Einbau:

Das Befestigungselement **KM-3** sollte an **jeder 4. Mähfingerspitze** montiert werden.

Man beginnt mit der Montage am **2. Mähfinger** des Mähsystems (**von Rechts**) und arbeitet sich fortlaufend bis zum Mähmesserantrieb vor.

Am Führungsfinger wird kein KM-3 montiert !

Mounting:

The clamping holder KM-3 should be assembled on every fourth guard top.

We propose to start mounting on the fourth guard top (from the right side) and continue until the knife drive.

Please observe that the clamping holder KM-3 should not be mounted on the first guard!

Gebr. Schumacher GmbH • D - 57612 Eichelhardt

Telefon: +0049 (0) 26 81 - 80 09 - 0 • Telefax: +0049 (0) 26 81 - 80 09 - 90

Email: info@gebr-schumacher.de • Internet: www.gebr-schumacher.de

Pos.	Art.-Nr.	Bezeichnung	Description	2,40 m	2,70 m	3,00 m
1	10961.03	Pro-Cut Messerklinge grob (Standard)	Pro-Cut section coarse (Standard)	33	35	41
1	10966.03	Pro-Cut Messerklinge fein (auf Wunsch)	Pro-Cut section fine (on demand)	*	*	*
2	10923.03	Putzklinge Lochabstand 24,7 mm	Half section hole-distance 24,7 mm	1	1	1
3	10931	Zahnschraube M 6	Toothed screw M 6	51	55	67
4	13961	Flanschmutter M6	Flange nut M6	51	55	67
5	10067	Schraube M 6 x 18 10.9	Screw M 6 x 18 10.9	13	13	13
6	10072	Schraube M 6 x 28 10.9	Screw M 6 x 28 10.9	4	4	4
7	11267.01	Messerkopf John Deere kl.Konus kpl.	Knife head John Deere cpl.	1	1	1
8	10941	Einpressmutter Messerkopf	Insert Nut for knife head	9	9	9
9	10926	Messerverbindung	Knife connector bar	1	1	1
10	10937	Einpressmutter Messerverbindung	Insert Nut for Knife conn. bar	8	8	8
11	10616.01	Doppelfinger 12 mm	Guard 12 mm	14	15	18
12	10701.01	Führungs-Doppelfinger v/o 12 mm	First guard 12 mm open/reinforc.	1	1	1
13	10717.01	Dreifachfinger 12 mm	Triple guard 12 mm	1	1	1
14	10031	Schraube M 10 x 35 kpl.	Screw M 10 x 35 cpl.	26	27	32
15	10727.01	Führungsplatte 1' 6 mm	Spacer bar 1' 6 mm	7	7	9
16	10733.01	Führungsplatte 6 mm, 3-loch	Spacer bar 6 mm, 3-hole	1	1	1
17	10708.02	Führungsplatte 6 mm, 2-loch	Spacer bar 6 mm, 2-hole	1	1	1
18	13020	Federring 10 mm	Spring washer 10 mm	*	*	*
19	10047	Mutter M 10	Nut M 10	*	*	*
x	10989.02	Reparatursatz	Repair set	1	1	1
xx	10248	Befestigungselement KM-3	Clamping holder KM-3	7	8	9
xxx	x	Messer John Deere kleiner Konus kpl.	Knife John Deere cpl.	11573	11574	11575
xxxx	x	Messerrücken John Deere kl. Konus kpl.	Knife back John Deere cpl.	11938	11939	11940