

Wechselschnitt – Mähsystem  
Cutting system

**John Deere**  
**Wobblebox (Ölbadantrieb)**

**3,00 m – 6,00 m**

Ident-Nr. Part-#	Bezeichnung	Description	Schnittbreite Cuttingwidth
<b>10597</b>	Mähsystem kpl.	Cutting System cpl.	3,00 m
<b>10598</b>	Mähsystem kpl.	Cutting System cpl.	3,60 m
<b>10599</b>	Mähsystem kpl.	Cutting System cpl.	4,20 m
<b>10600</b>	Mähsystem kpl.	Cutting System cpl.	4,80 m
<b>10601</b>	Mähsystem kpl.	Cutting System cpl.	5,40 m
<b>10602</b>	Mähsystem kpl.	Cutting System cpl.	6,00 m

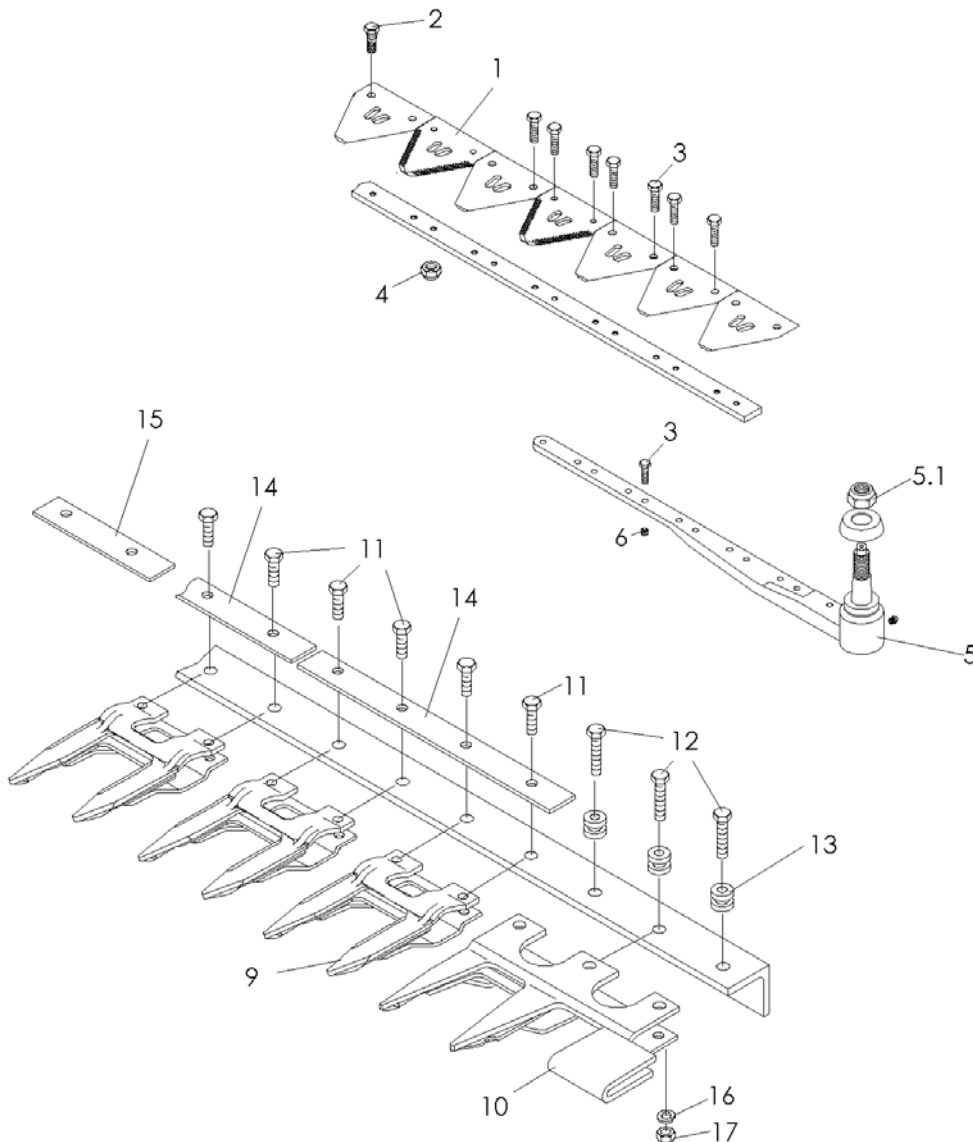
Technische Änderungen vorbehalten / Subject to technical alterations.

Diese Ersatzteilliste ist gültig ab: Nov. 2002  
This spare part list is valid from: Nov. 2002

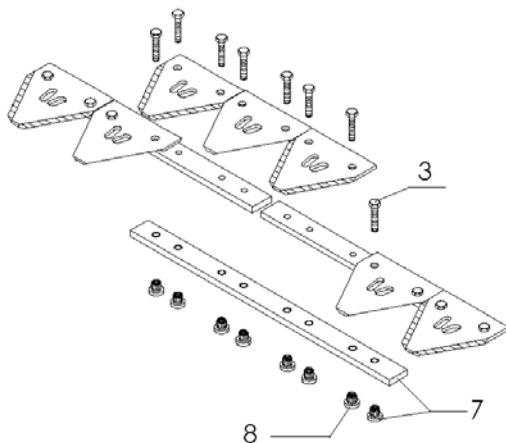
**Gebr. Schumacher GmbH • D - 57612 Eichelhardt**

Telefon: +0049 (0) 26 81 - 80 09 - 0 • Telefax: +0049 (0) 26 81 - 80 09 - 90  
Email: [info@gebr-schumacher.de](mailto:info@gebr-schumacher.de) • Internet: [www.gebr-schumacher.de](http://www.gebr-schumacher.de)

## John Deere Wobblebox (Ölbadgetriebe) 3,00 m – 6,00 m



### Verschraubung der Messerverbindung:



### Befestigungselement KM-3 für Ährenheber

#### Clamping holders KM-3 for croplifters

#### Der Einbau:

Das Befestigungselement **KM-3** sollte an **jeder 4. Mähfingerspitze** montiert werden.

Man beginnt mit der Montage am **2. Mähfinger** des Mähsystems (**von Rechts**) und arbeitet sich fortlaufend bis zum Mähmesserantrieb vor.

**Am Führungsfinger wird kein KM-3 montiert !**

#### Mounting:

The clamping holder KM-3 should be assembled on every fourth guard top. We propose to start mounting on the fourth guard top (from the right side) and continue until the knife drive.

**Please observe that the clamping holder KM-3 should not be mounted on the first guard!**

Gebr. Schumacher GmbH • D - 57612 Eichelhardt

Telefon: +0049 (0) 26 81 - 80 09 - 0 • Telefax: +0049 (0) 26 81 - 80 09 - 90

Email: [info@gebr-schumacher.de](mailto:info@gebr-schumacher.de) • Internet: [www.gebr-schumacher.de](http://www.gebr-schumacher.de)



# JOHN DEERE, Serie 800 Wobblebox



Pos.	Art.-Nr.	Bezeichnung	Description	3,00 m	3,60 m	4,20 m	4,80 m	5,40 m	6,00 m
1	10961.03	Pro-Cut Messerklinge grob (Standard)	Pro-Cut section coarse (Standard)	42	50	58	66	74	82
1	10966.03	Pro-Cut Messerklinge fein (auf Wunsch)	Pro-Cut section fine (on demand)	*	*	*	*	*	*
2	10931	Zahnschraube M 6	Toothed screw M 6	64	80	88	104	120	136
3	10067	Schraube M 6 x 18 10.9	Screw M 6 x 18 10.9	20	20	28	28	28	28
4	13961	Flanschmutter M6	Flange nut M6	64	80	88	104	120	120
5	11181.03	Messerkopf John Deere WB kpl.	Knife head John Deere WB cpl.	1	1	1	1	1	1
5,1	10050	Mutter M 16 x 1,5 selbstsichernd	Nut M 16 x 1,5 self-locking	1	1	1	1	1	1
6	10941	Einpressmutter Messerkopf	Insert Nut for knife head	12	12	12	12	12	12
7	10926	Messerverbindung	Knife connector bar	1	1	2	2	2	2
8	10937	Einpressmutter Messerverbindung	Insert Nut for Knife conn. bar	8	8	16	16	16	16
9	10616.01	Doppelfinger 12 mm	Guard 12 mm	19	23	27	31	35	39
10	10721.01	Führungs-Dreifachfinger 12 mm	First triple guard 12 mm	1	1	1	1	1	1
11	10031	Schraube M 10 x 35 kpl.	Screw M 10 x 35 cpl.	29	35	41	47	53	59
12	10034	Schraube M 10 x 55 kpl.	Screw M 10 x 55 cpl.	3	3	3	3	3	3
13	10658	Spulenrolle JD-2	Spacer bush JD-2	3	3	3	3	3	3
14	10727.01	Führungsplatte 1' 6 mm	Spacer bar 1' 6 mm	9	11	13	15	17	19
15	10708.02	Führungsplatte 6 mm, 2-loch	Spacer bar 6 mm, 2-hole	1	1	1	1	1	1
16	13020	Federring 10 mm	Spring washer 10 mm	*	*	*	*	*	*
17	10047	Mutter M 10	Nut M 10	*	*	*	*	*	*
x	10989.02	Reparatursatz	Repair set	1	1	1	1	1	1
xx	10248	Befestigungselement KM-3	Clamping holder KM-3	9	11	13	15	17	19
xxx	x	Messer John Deere WB grobe Klinge kpl.	Knife John Deere coarse sect. cpl.	11790	11791	11793	11795	11796	11797
xxxx	x	Messerrücken John Deere WB kpl.	Knife back John Deere WB cpl.	12033	12034	12035	12036	12037	12038