

Wechselschnitt – Mähsystem  
Cutting system

**IHC**  
**Kurbelantrieb**

**3,00 m – 4,20 m**

Ident-Nr. Part-#	Bezeichnung	Description	Schnittbreite Cuttingwidth
<b>10492</b>	Mähsystem kpl.	Cutting System cpl.	3,00 m
<b>10493</b>	Mähsystem kpl.	Cutting System cpl.	3,60 m
<b>10495</b>	Mähsystem kpl.	Cutting System cpl.	4,20 m

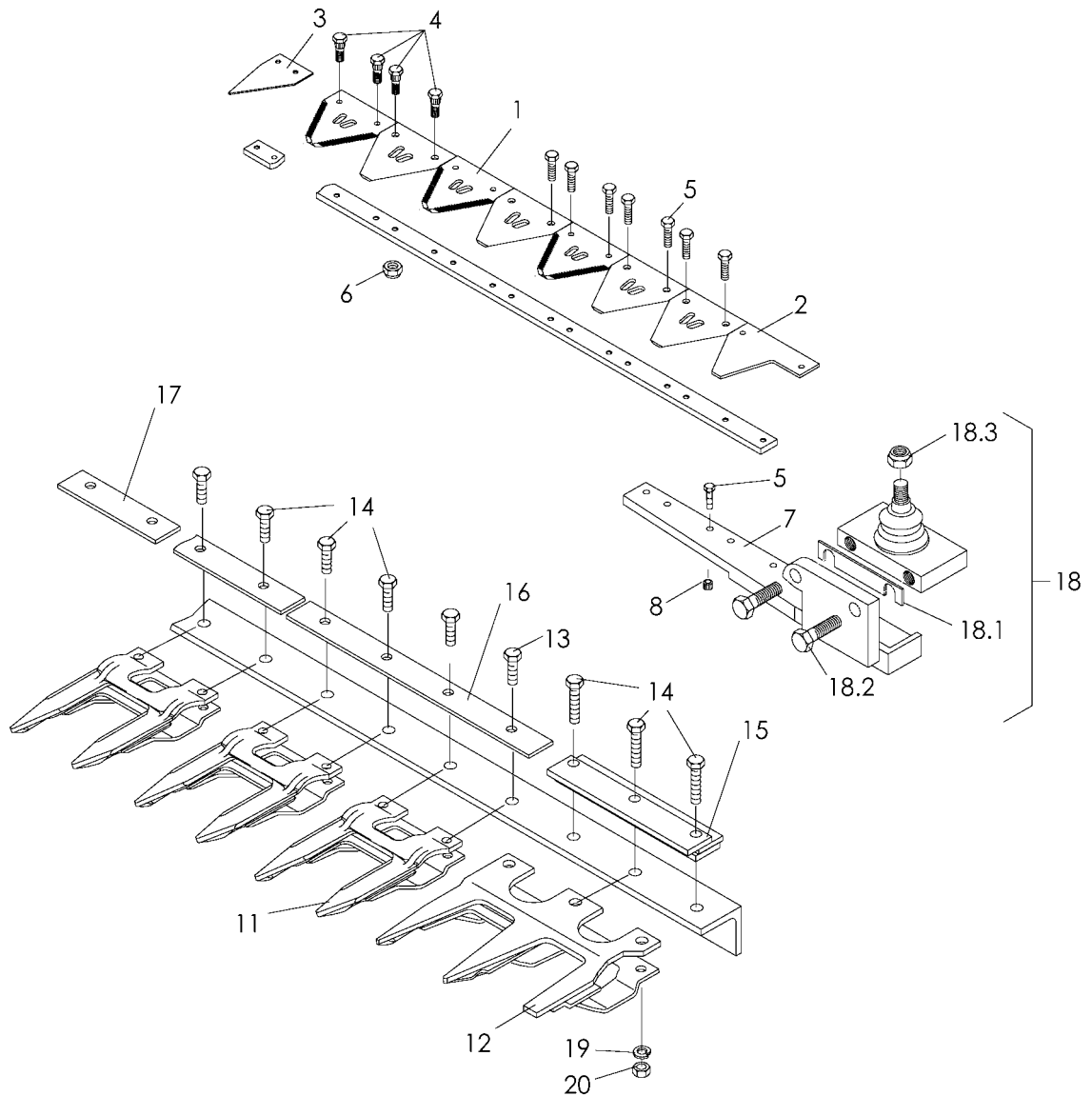
Technische Änderungen vorbehalten / Subject to technical alterations.

Diese Ersatzteilliste ist gültig ab: Nov. 2002  
This spare part list is valid from: Nov. 2002

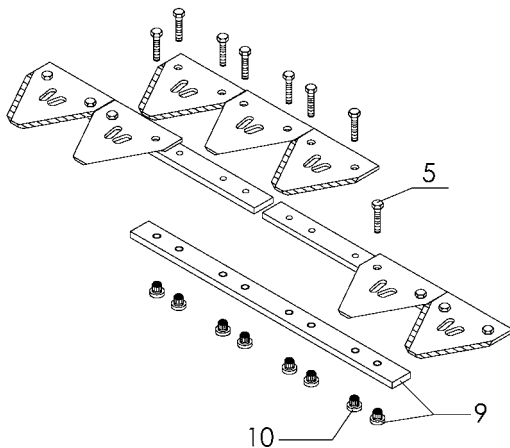
**Gebr. Schumacher GmbH • D - 57612 Eichelhardt**

Telefon: +0049 (0) 26 81 - 80 09 - 0 • Telefax: +0049 (0) 26 81 - 80 09 - 90  
Email: [info@gebr-schumacher.de](mailto:info@gebr-schumacher.de) • Internet: [www.gebr-schumacher.de](http://www.gebr-schumacher.de)

## IHC – Kurbel 3,00 m – 4,20 m



Verschraubung der Messerverbindung:



Befestigungselement KM-3 für Ährenheber

Clamping holders KM-3 for croplifters

**Der Einbau:**

Das Befestigungselement **KM-3** sollte an **jeder 4. Mähfingerspitze** montiert werden.

Man beginnt mit der Montage am **2. Mähfinger** des Mähsystems (**von Rechts**) und arbeitet sich fortlaufend bis zum Mähmesserantrieb vor.

**Am Führungsfinger wird kein KM-3 montiert !**

**Mounting:**

The clamping holder **KM-3** should be assembled on every fourth guard top.

We propose to start mounting on the fourth guard top (from the right side) and continue until the knife drive.

**Please observe that the clamping holder **KM-3** should not be mounted on the first guard!**

**Gebr. Schumacher GmbH • D - 57612 Eichelhardt**

Telefon: +0049 (0) 26 81 - 80 09 - 0 • Telefax: +0049 (0) 26 81 - 80 09 - 90

Email: [info@gebr-schumacher.de](mailto:info@gebr-schumacher.de) • Internet: [www.gebr-schumacher.de](http://www.gebr-schumacher.de)

Pos.	Art.-Nr.	Bezeichnung	Description	3,00 m	3,60 m	4,20 m
1	10961.03	Pro-Cut Messerklinge grob (Standard)	Pro-Cut section coarse (Standard)	40	48	56
1	10966.03	Pro-Cut Messerklinge fein (auf Wunsch)	Pro-Cut section fine (on demand)	*	*	*
2	11031	Messerklinge ausgespart	Special section for Knife head	1	1	1
3	10923.03	Putzklinge Lochabstand 24,7 mm	Half section hole-distance 24,7 mm	1	1	1
4	10931	Zahnschraube M 6	Toothed screw M 6	68	84	92
5	10067	Schraube M 6 x 18 10.9	Screw M 6 x 18 10.9	15	15	23
6	13961	Flanschmutter M6	Flange nut M6	68	84	92
7	11164.01	Messerkopf IHC-Kurbel kpl.	Knife head IHC cpl.	1	1	1
8	10941	Einpressmutter Messerkopf	Insert Nut for knife head	4	4	4
9	10926	Messerverbindung	Knife connector bar	1	1	2
10	10937	Einpressmutter Messerverbindung	Insert Nut for Knife conn. bar	8	8	16
11	10616.01	Doppelfinger 12 mm	Guard 12 mm	19	23	27
12	10712.01	Führungs-Dreifachfinger 12/22	First triple guard 12/22	1	1	1
13	10031	Schraube M 10 x 35 kpl.	Screw M 10 x 35 cpl.	29	35	41
14	10034	Schraube M 10 x 55 kpl.	Screw M 10 x 55 cpl.	3	3	3
15	10799	Hintere Messerkopfführung 6-4-6	Rear knifehead guiding 6-4-6	1	1	1
16	10727.01	Führungsplatte 1' 6 mm	Spacer bar 1' 6 mm	9	11	13
17	10708.02	Führungsplatte 6 mm, 2-loch	Spacer bar 6 mm, 2-hole	1	1	1
18	11127	Kugelgelenk kpl.	Socket joint cpl.	1	1	1
18,1	11113	Distanzplättchen	Distance plate	*	*	*
18,2	10036	Schraube M 12 x 40	Screw M 12 x 40	2	2	2
18,3	10049	Mutter M 14 x 1,5 selbstsichernd	Nut M 14 x 1,5 self-locking	1	1	1
19	13020	Federring 10 mm	Spring washer 10 mm	*	*	*
20	10047	Mutter M 10	Nut M 10	*	*	*
x	10989.02	Reparatursatz	Repair set	*	*	*
xx	10248	Befestigungselement KM-3	Clamping holder KM-3	9	11	13
xxx	x	Messer IHC-Kurbel kpl.	Knife IHC cpl.	11516	11517	11518
xxxx	x	Messerrücken IHC-Kurbel kpl.	Knife back IHC cpl.	11907	11908	11910