

Wechselschnitt – Mähsystem

**Deutz – Fahr
Taumelantrieb**

2,25 m – 3,00 m

Ident-Nr. Part-#	Bezeichnung	Description	Schnittbreite Cuttingwidth
10497	Mähsystem kpl.	Cutting System cpl.	2,25 m
10498	Mähsystem kpl.	Cutting System cpl.	2,55 m
10500	Mähsystem kpl.	Cutting System cpl.	2,70 m
10501	Mähsystem kpl.	Cutting System cpl.	3,00 m

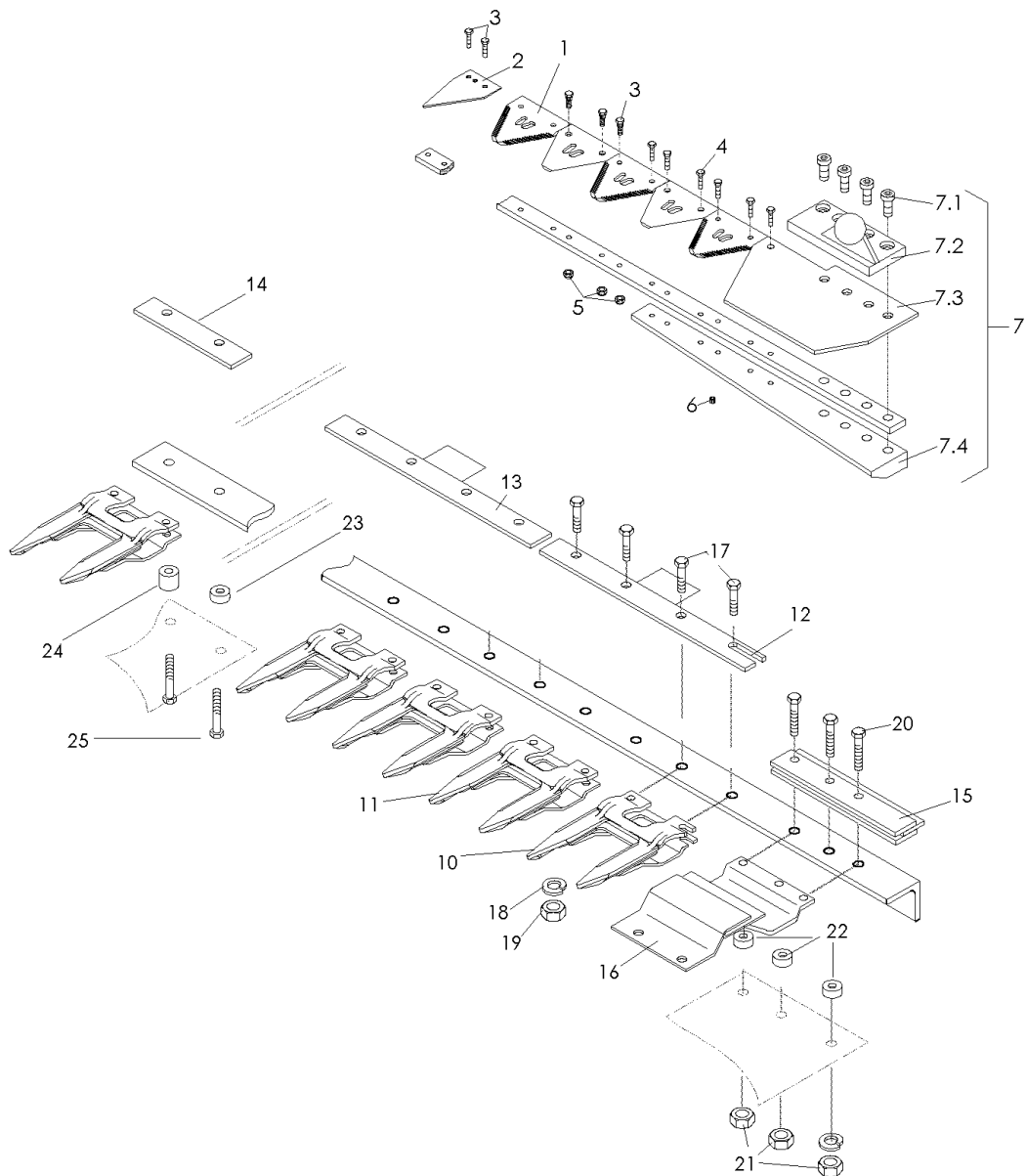
Technische Änderungen vorbehalten / Subject to technical alterations.

Diese Ersatzteilliste ist gültig ab: Nov. 2002
This spare part list is valid from: Nov. 2002

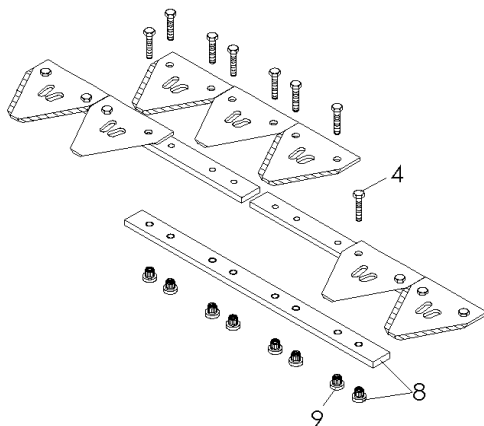
Gebr. Schumacher GmbH • D - 57612 Eichelhardt

Telefon: +0049 (0) 26 81 - 80 09 - 0 • Telefax: +0049 (0) 26 81 - 80 09 - 90
Email: info@gebr-schumacher.de • Internet: www.gebr-schumacher.de

Deutz Fahr Taumel 2,25 m – 3,00 m



Verschraubung der Messerverbindung:



Befestigungselement KM-3 für Ährenheber

Clamping holders KM-3 for croplifters

Der Einbau:

Das Befestigungselement **KM-3** sollte an **jeder 4. Mähfingerspitze** montiert werden.
Man beginnt mit der Montage am **2. Mähfinger** des Mähsystems (**von Rechts**) und arbeitet sich fortlaufend bis zum Mähmesserantrieb vor.
Am Führungsfinger wird kein KM-3 montiert!

Mounting:

The clamping holder KM-3 should be assembled on every fourth guard top.
We propose to start mounting on the fourth guard top (from the right side) and continue until the knife drive.

Please observe that the clamping holder KM-3 should not be mounted on the first guard!

Gebr. Schumacher GmbH • D - 57612 Eichelhardt

Telefon: +0049 (0) 26 81 - 80 09 - 0 • Telefax: +0049 (0) 26 81 - 80 09 - 90

Email: info@gebr-schumacher.de • Internet: www.gebr-schumacher.de

Pos.	Art.-Nr.	Bezeichnung	Description	2,25 m	2,55 m	2,70 m	3,00 m
1	10961.03	Pro-Cut Messerklinge grob (Standard)	Pro-Cut section coarse (Standard)	29	33	35	39
1	10966.03	Pro-Cut Messerklinge fein (auf Wunsch)	Pro-Cut section fine (on demand)	*	*	*	*
2	10923.03	Putzklinge Lochabstand 24,7 mm	Half section hole-distance 24,7 mm	1	1	1	1
3	10931	Zahnschraube M 6	Toothed screw M 6	54	54	58	66
4	10067	Schraube M 6 x 18 10.9	Screw M 6 x 18 10.9	6	14	14	14
5	13961	Flanschmutter M6	Flange nut M6	54	54	58	66
6	10941	Einpressmutter Messerkopf	Insert Nut for knife head	6	6	6	6
7	11165.01	Messerkopf Fahr Taumel kpl. (4,6,7.1-7.4)	Knife head Fahr cpl.	1	1	1	1
7,1	10095	Inbusschraube M 8 x 25 flach	Hexagon Socket Screw M 8 x 25 flat	4	4	4	4
7,2	10836	Kugelkopf Fahr Taumel	Knife head ball	1	1	1	1
7,3	10835	Führungsplatte Messerkopf	Guiding plate Knife head	1	1	1	1
7,4	10837	Messeranschlußleiste	Knife plate for connection	1	1	1	1
8	10926	Messerverbindung	Knife connector bar	*	1	1	1
9	10937	Einpressmutter Messerverbindung	Insert Nut for Knife conn. bar	*	*	*	*
10	10623.01	Doppelfinger 12 mm (Aufgeschlitzt)	Guard 12 mm	1	1	1	1
11	10616.01	Doppelfinger 12 mm	Guard 12 mm	14	16	17	19
12	10729.01	Führungsplatte 1' 5 mm (Aufgeschlitzt)	Spacer bar 1' 5 mm	1	1	1	1
13	10728.01	Führungsplatte 1' 5 mm	Spacer bar 1' 5 mm	6	7	8	9
14	10707.01	Führungsplatte 5 mm, 2-loch	Spacer bar 5 mm, 2-hole	1	1	*	*
15	10800	Hintere Messerkopfführung	Rear Knifehead guiding	1	1	1	1
16	10801	Vordere Messerkopfführung	Front Knifehead guiding	1	1	1	1
17	10031	Schraube M 10 x 35 kpl.	Screw M 10 x 35 cpl.	23	26	27	30
18	13020	Federring 10 mm	Spring washer 10 mm	*	*	*	*
19	10047	Mutter M 10	Nut M 10	*	*	*	*
20	14492	Schraube M 8 x 70	Screw M 8 x 70	3	3	3	3
21	13397	Mutter M 8	Nut M 8	3	3	3	3
22	10663	Distanzrohr 40 mm	Spacerbushing 40 mm	4	4	4	4
23	10661	Distanzrohr 9 mm	Spacerbushing 9 mm	1	1	1	1
24	10662	Distanzrohr 14 mm	Spacerbushing 14 mm	1	1	1	1



DEUTZ FAHR Taumel

H

Seite 4 von 4
(Nov. 2002)

Pos.	Art.-Nr.	Bezeichnung	Description	2,25 m	2,55 m	2,70 m	3,00 m	
25	10034	Schraube M 10 x 55 kpl.	Screw M 10 x 55 cpl.	2	2	2	2	
x	10989.02	Reparatursatz	Repair set	1	1	1	1	
xx	10248	Befestigungselement KM-3	Clamping holder KM-3	6	7	8	9	
xxx	x	Messer Deutz Fahr Taumel kpl.	Knife Deutz Fahr cpl.	11520	11521	11522	11523	
xxxx	x	Messerrücken Deutz Fahr Taumel kpl.	Knife back Deutz Fahr cpl.	11910	11911	11912	11913	