

Wechselschnitt – Mähsystem

Cutting system

**Claas – Serie 8
Pro-Drive Getriebe 85 V**

3,00 m – 7,50 m

Ident-Nr. Part-#	Bezeichnung	Description	Schnittbreite Cuttingwidth
10310	Mähsystem kpl.	Cutting System cpl.	3,00 m
10311	Mähsystem kpl.	Cutting System cpl.	3,30 m
10312	Mähsystem kpl.	Cutting System cpl.	3,60 m
10313	Mähsystem kpl.	Cutting System cpl.	3,90 m
10314	Mähsystem kpl.	Cutting System cpl.	4,50 m
10315	Mähsystem kpl.	Cutting System cpl.	5,10 m
10317	Mähsystem kpl.	Cutting System cpl.	6,00 m
10318	Mähsystem kpl.	Cutting System cpl.	6,60 m
10319	Mähsystem kpl.	Cutting System cpl.	7,50 m

Technische Änderungen vorbehalten / Subject to technical alterations.

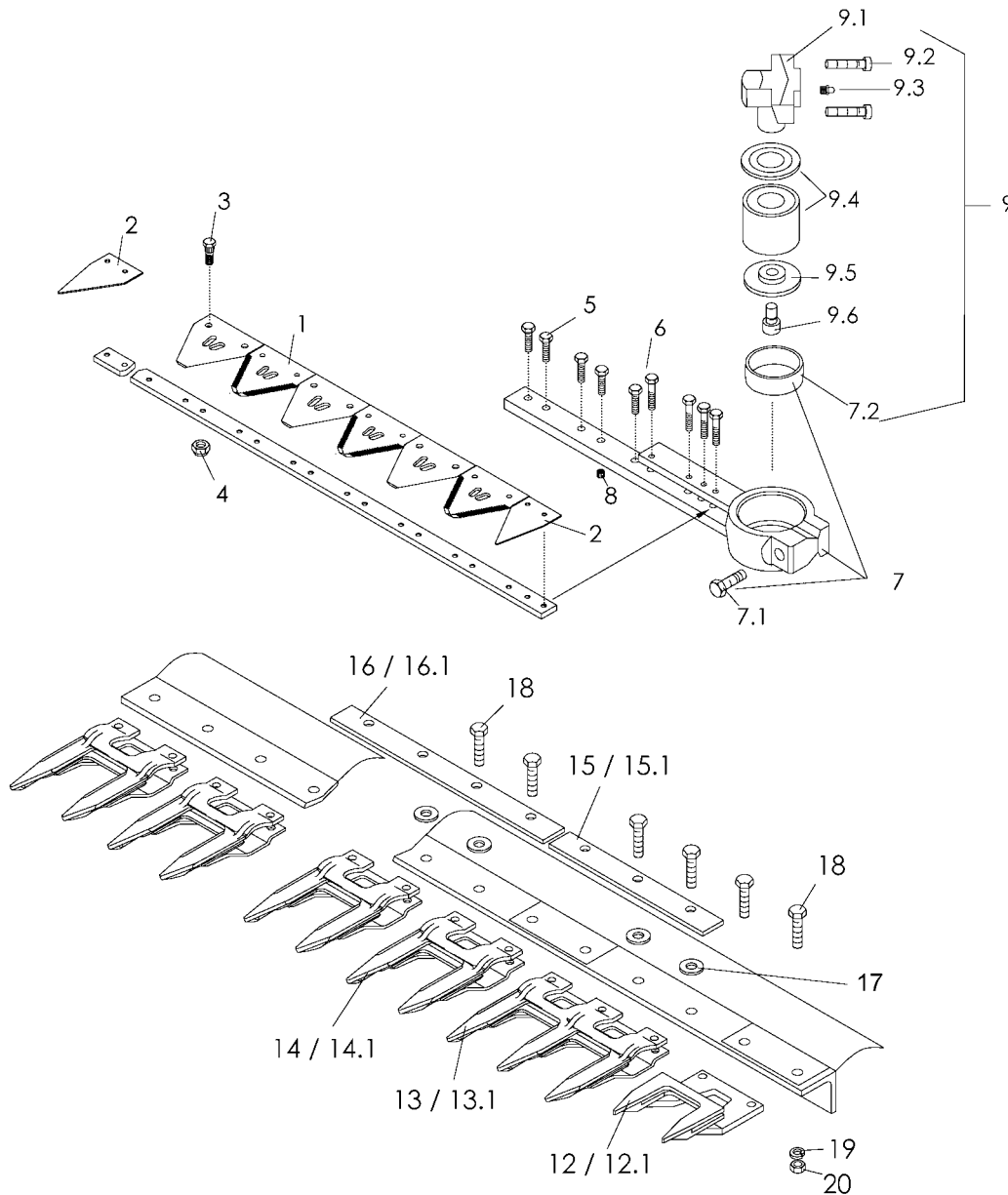
Diese Ersatzteilliste ist gültig ab: Nov. 2002
This spare part list is valid from: Nov. 2002

Gebr. Schumacher GmbH • D - 57612 Eichelhardt

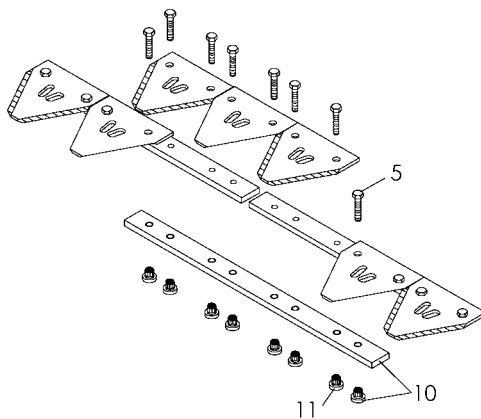
Telefon: +0049 (0) 26 81 - 80 09 - 0 • Telefax: +0049 (0) 26 81 - 80 09 - 90

Email: info@gebr-schumacher.de • Internet: www.gebr-schumacher.de

Claas Serie 8 (Pro-Drive 85 V)



Verschraubung der Messerverbindung:



Befestigungselement KM-3 für Ährenheber

Clamping holders KM-3 for croplifters

Der Einbau:

Das Befestigungselement KM-3 sollte an **jeder 4. Mähfingerspitze** montiert werden.

Man beginnt mit der Montage am **2. Mähfinger** des Mähsystems (**von Rechts**) und arbeitet sich fortlaufend bis zum Mähmesserantrieb vor.

Am Führungsfinger wird kein KM-3 montiert !



Mounting:

The clamping holder KM-3 should be assembled on every fourth guard top.

We propose to start mounting on the fourth guard top (from the right side) and continue until the knife drive.

Please observe that the clamping holder KM-3 should not be mounted on the first guard!

Gebr. Schumacher GmbH • D - 57612 Eichelhardt

Telefon: +0049 (0) 26 81 - 80 09 - 0 • Telefax: +0049 (0) 26 81 - 80 09 - 90

Email: info@gebr-schumacher.de • Internet: www.gebr-schumacher.de

Pos.	Art.-Nr.	Bezeichnung	Description	3,00 m	3,30 m	3,60 m	3,90 m	4,50 m	5,10 m	6,00 m	6,60 m	7,50 m
1	10961.03	Pro-Cut Messerklinge grob (Standard)	Pro-Cut section coarse (standard)	40	44	48	52	60	68	80	88	100
1	10966.03	Pro-Cut Messerklinge fein (auf Wunsch)	Pro-Cut section fine (on demand)	*	*	*	*	*	*	*	*	*
2	10923.03	Putzklinge Lochabstand 24,7 mm	Half section hole-distance 24,7 mm	2	2	2	2	2	2	2	2	2
3	10931	Zahnschraube M 6	Toothed Screw M 6	67	75	83	83	99	115	139	147	171
4	13961	Flanschmutter M6	Flange nut M6	67	75	83	83	99	115	139	147	171
5	10067	Schraube M 6 x 18 10.9	Screw M 6 x 18 10.9	13	13	13	21	21	21	21	29	29
6	10072	Schraube M 6 x 28 10.9	Screw M 6 x 28 10.9	4	4	4	4	4	4	4	4	4
7	11358.01	Messerkopf Claas GE 85 V (5/6/7.1/7.2/8)	Knife head Claas GE 85 V	1	1	1	1	1	1	1	1	1
7,1	13391	Schraube M 10 x 45	Screw M 10 x 45	1	1	1	1	1	1	1	1	1
7,2	12543	Spannhülse (Plastik)	Nylon ring	1	1	1	1	1	1	1	1	1
8	10941	Einpressmutter Messerkopf	Insert Nut for knife head	9	9	9	9	9	9	9	9	9
9	12766	Kopflager kpl.	Knife head connector cpl.	1	1	1	1	1	1	1	1	1
9,1	12761	Kopflagerhalter	Knife head connector holder	1	1	1	1	1	1	1	1	1
9,2	10099	Inbusschraube M 10 x 35 12.9 DIN912	Hexagon Socket Screw M 10 x 35 12.	2	2	2	2	2	2	2	2	2
9,3	10088	Schmiernippel M 6 selbstschneidend	Lubrication nipple M 6	1	1	1	1	1	1	1	1	1
9,4	10259	Kegellager kpl.	Cone bearing cpl.	1	1	1	1	1	1	1	1	1
9,5	12541	Lagerdeckel für Kegellager	Bearing cover for cone bearing	1	1	1	1	1	1	1	1	1
9,6	13022	Inbusschraube M 10 x 20	Hexagon Socket Screw M 10 x 20	1	1	1	1	1	1	1	1	1
10	10926	Messerverbindung	Knife connector bar	1	1	1	2	2	2	2	3	3
11	10937	Einpressmutter Messerverbindung	Insert Nut for Knife conn. bar	8	8	8	16	16	16	16	24	24
12	10702.01	Führungs-Doppelfinger v/o 14 mm	First guard 14 mm open/reinforc.	1	1	1	1	1	1	1	1	1
12,1	10701.01	Führungs-Doppelfinger v/o 12 mm	First guard 12 mm open/reinforc.	1	1	1	1	1	1	1	1	1
13	10719.01	Dreifachfinger 14 mm	Triple guard 14 mm	1	1	1	1	1	1	1	1	1
13,1	10717.01	Dreifachfinger 12 mm	Triple guard 12 mm	1	1	1	1	1	1	1	1	1
14	10619.01	Doppelfinger 14 mm	Guard 14 mm	18	20	22	24	28	32	38	42	48
14,1	10616.01	Doppelfinger 12 mm	Guard 12 mm	18	20	22	24	28	32	38	42	48
15	10733.01	Führungsplatte 6 mm, 3-loch	Spacer bar 6 mm, 3-hole	1	1	1	1	1	1	1	1	1
15,1	10731.01	Führungsplatte 4 mm, 3-loch	Spacer bar 4 mm, 3-hole	1	1	1	1	1	1	1	1	1
16	10727.01	Führungsplatte 1' 6 mm	Spacer bar 1' 6 mm	9	10	11	12	14	16	19	21	24



SCHUMACHER GETRIEBE 85mm V, Claas Serie 8

YB

Seite 4 von 4
(Nov. 2002)

Pos.	Art.-Nr.	Bezeichnung	Description	3,00 m	3,30 m	3,60 m	3,90 m	4,50 m	5,10 m	6,00 m	6,60 m	7,50 m
16,1	10725.01	Führungsplatte 1' 4 mm	Spacer bar 1' 4 mm	9	10	11	12	14	16	19	21	24
17	13452	U-Scheibe 13 x 1,5	Plain washer 13 x 1,5	20	22	24	26	30	34	40	44	50
18	10031	Schraube M 10 x 35 kpl.	Screw M 10 x 35 cpl.	32	35	38	41	47	53	62	68	77
19	13020	Federring 10 mm	Spring washer 10 mm	*	*	*	*	*	*	*	*	*
20	10047	Mutter M 10	Nut M 10	*	*	*	*	*	*	*	*	*
x	10989.02	Reparatursatz	Repair set	1	1	1	1	1	1	1	1	1
xx	10248	Befestigungselement KM-3	Clamping holder KM-3	9	10	11	12	14	16	19	21	24
xxx	x	Messer Claas GE 85 V	Knife Claas GE 85 V	11706	11707	11708	11709	11710	11712	11713	11714	11715
xxxx	x	Messerrücken Claas GE 85 V	Knifeback Claas GE 85 V	11963	11964	11965	11966	11967	11968	11969	11970	11971