

Wechselschnitt – Mähsystem  
Cutting system

**Claas – Kurbel**  
**Schwinger- / Ölbadantrieb**  
**(Systeme ab 1996)**

**3,00 m – 5,10 m**

Ident-Nr. Part-#	Bezeichnung	Description	Schnittbreite Cuttingwidth
10416	Mähsystem kpl.	Cutting System cpl.	3,00 m
10417	Mähsystem kpl.	Cutting System cpl.	3,30 m
10418	Mähsystem kpl.	Cutting System cpl.	3,60 m
10419	Mähsystem kpl.	Cutting System cpl.	3,90 m
10420	Mähsystem kpl.	Cutting System cpl.	4,50 m
10421	Mähsystem kpl.	Cutting System cpl.	5,10 m

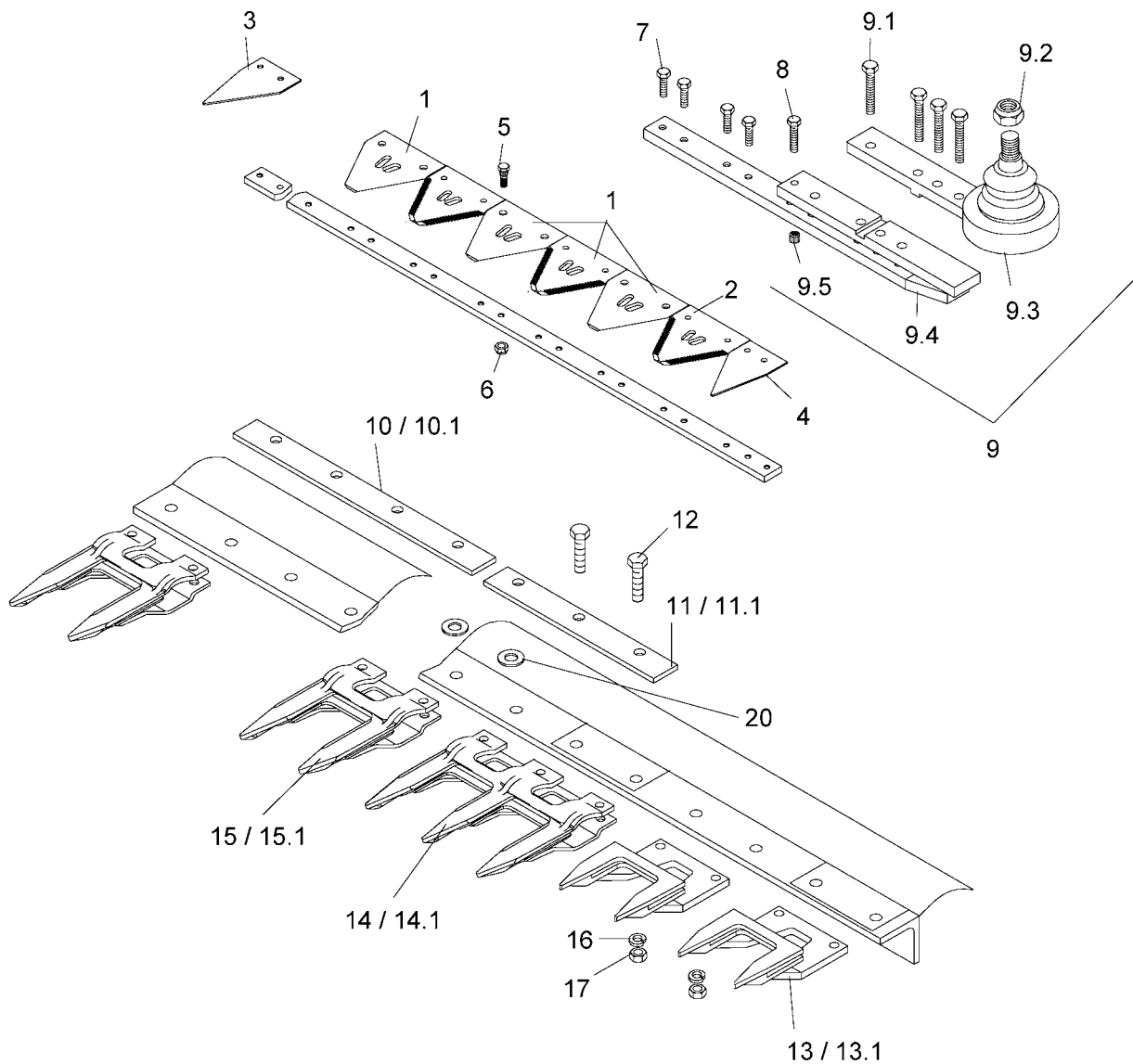
Technische Änderungen vorbehalten / Subject to technical alterations.

Diese Ersatzteilliste ist gültig ab: Nov. 2002  
This spare part list is valid from: Nov. 2002

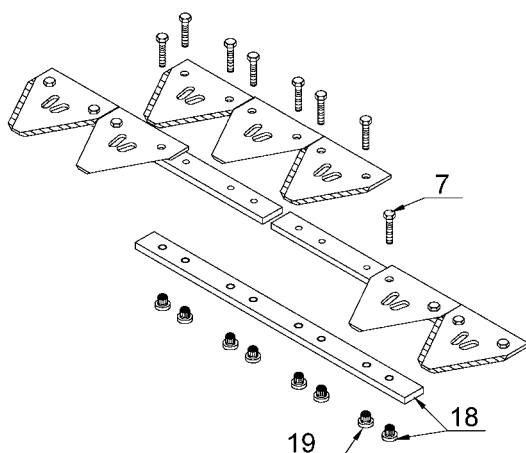
**Gebr. Schumacher GmbH • D - 57612 Eichelhardt**

Telefon: +0049 (0) 26 81 - 80 09 - 0 • Telefax: +0049 (0) 26 81 - 80 09 - 90  
Email: [info@gebr-schumacher.de](mailto:info@gebr-schumacher.de) • Internet: [www.gebr-schumacher.de](http://www.gebr-schumacher.de)

## Clas-Kurbel Schwinge/Ölbad (ab 1997) 3,00 m – 5,10 m



Verschraubung der Messerverbindung:



Befestigungselement KM-3 für Ährenheber

Clamping holders KM-3 for croplifters

**Der Einbau:**

Das Befestigungselement **KM-3** sollte an **jeder 4. Mähfingerspitze** montiert werden.

Man beginnt mit der Montage am **2. Mähfinger** des Mähsystems (**von Rechts**) und arbeitet sich fortlaufend bis zum Mähmesserantrieb vor.

**Am Führungsfinger wird kein KM-3 montiert !**

**Mounting:**

The clamping holder KM-3 should be assembled on every fourth guard top.

We propose to start mounting on the fourth guard top (from the right side) and continue until the knife drive.

**Please observe that the clamping holder KM-3 should not be mounted on the first guard!**

Gebr. Schumacher GmbH • D - 57612 Eichelhardt

Telefon: +0049 (0) 26 81 - 80 09 - 0 • Telefax: +0049 (0) 26 81 - 80 09 - 90

Email: [info@gebr-schumacher.de](mailto:info@gebr-schumacher.de) • Internet: [www.gebr-schumacher.de](http://www.gebr-schumacher.de)

Pos.	Art.-Nr.	Bezeichnung	Description	3,00 m	3,30 m	3,60 m	3,90 m	4,50 m	5,10 m	Bemerkungen / Comments
1	10961.03	Pro-Cut Messerklinge grob (Standard)	Pro-Cut section coarse (standard)	39	43	47	51	59	67	
1	10966.03	Pro-Cut Messerklinge fein (auf Wunsch)	Pro-Cut section fine (on demand)	*	*	*	*	*	*	
2	10985.02	Pro-Cut Messerklinge 8,5 mm Loch	Pro-Cut section hole 8,5 mm	1	1	1	1	1	1	
3	10923.03	Putzklinge Lochabstand 24,7 mm	Half section hole-distance 24,7 mm	1	1	1	1	1	1	
4	10984.02	Putzklinge mit 8,5 mm Loch	Half section with hole 8,5 mm	1	1	1	1	1	1	
5	10931	Zahnschraube M 6	Toothed screw M 6	67	75	83	83	99	115	
6	13961	Flanschmutter M6	Flange nut M6	67	75	83	83	99	115	
7	10067	Schraube M 6 x 18 10.9	Screw M 6 x 18 10.9	12	12	12	20	20	20	
8	10072	Schraube M 6 x 28 10.9	Screw M 6 x 28 10.9	1	1	1	1	1	1	
9	11316	Messerkopf Kurbel kpl.(2/4/7/8/9.1-9.5)	Knife head cpl.	1	1	1	1	1	1	
9,1	10029	Verbus Rippschraube M 8 x 40	Verbus Ripp Screw M 8 x 40	4	4	4	4	4	4	
9,2	10049	Mutter M 14 x 1,5 selbstsichernd	Nut M 14 x 1,5, self-locking	1	1	1	1	1	1	
9,3	11318	Deckleiste mit Kugelkopf ab '96	Cover rail with knife head ball since '96	1	1	1	1	1	1	
9,4	11317.01	Gabelgrundleiste ab '96	Shafts basic rail since '96	1	1	1	1	1	1	
9,5	10941	Einpressmutter Messerkopf	Insert Nut for knife head	5	5	5	5	5	5	
10	10727.01	Führungsplatte 1' 6 mm ab '96	Spacer bar 1' 6 mm since '96	9	10	11	12	14	16	
10,1	10725.01	Führungsplatte 1' 4 mm bis '96	Spacer bar 1' 4 mm up to '96	9	10	11	12	14	16	
11	10733.01	Führungsplatte 6 mm, 3-loch ab '96	Spacer bar 6 mm, 3-hole since '96	1	1	1	1	1	1	
11,1	10731.01	Führungsplatte 4 mm, 3-loch bis '96	Spacer bar 4 mm, 3-hole up to '96	1	1	1	1	1	1	
12	10031	Schraube M 10 x 35 kpl.	Screw M 10 x 35 cpl.	32	35	38	41	47	53	
13	10702.01	Führungs-Doppelfinger v/o 14 mm ab '96	First guard 14 mm open/reinforc.'96	2	2	2	2	2	2	
13,1	10701.01	Führungs-Doppelfinger v/o 12 mm bis '96	First guard 12 mm open/reinforc.'95	2	2	2	2	2	2	
14	10719.01	Dreifachfinger 14 mm	Triple guard 14 mm since '96	1	1	1	1	1	1	
14,1	10717.01	Dreifachfinger 12 mm	Triple guard 12 mm up to '96	1	1	1	1	1	1	
15	10619.01	Doppelfinger 14 mm	Guard 14 mm	17	19	21	23	27	31	
15,1	10616.01	Doppelfinger 12 mm	Guard 12 mm	17	19	21	23	27	31	
16	13020	Federring 10 mm	Spring washer 10 mm	*	*	*	*	*	*	
17	10047	Mutter M 10	Nut M 10	*	*	*	*	*	*	
18	10926	Messerverbindung	Knife connector bar	1	1	1	2	2	2	

**CLAAS Kurbel/Schwinge (Systeme ab 1996)****A**Seite 3 von 4  
(Nov. 2002)

Pos.	Art.-Nr.	Bezeichnung	Description	3,00 m	3,30 m	3,60 m	3,90 m	4,50 m	5,10 m	Bermerkungen / Comments
19	10937	Einpressmutter Messerverbindung	Insert Nut for Knife conn. bar	8	8	8	16	16	16	
20	13452	U-Scheibe 13 x 1,5	Plain washer 13 x 1,5	18	20	22	24	28	32	
x	10989.02	Reparatursatz	Repair set	1	1	1	1	1	1	
xx	10248	Befestigungselement KM-3	Clamping holder KM-3	9	10	11	12	14	16	
xxx	x	Messer Claas Kurbel Schwinge / Ölbad	Knife Claas cpl.	11777	11778	11779	11780	11781	11784	
xxxx	x	Messerrücken kpl.	Knife back cpl.	12052	12053	12054	12055	12056	12057	